

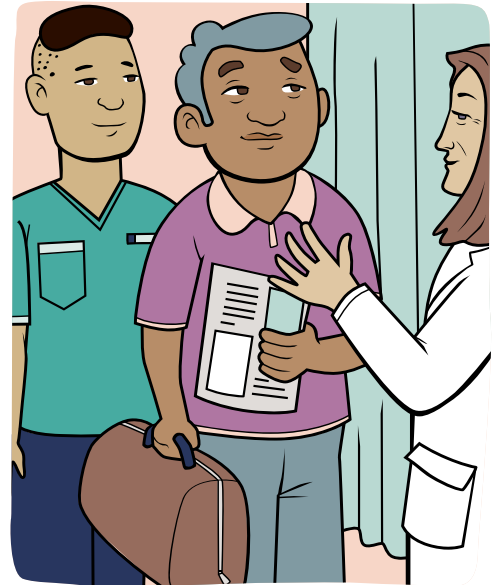


'Is la fu'åk ta 'amnåk fak garuet se avat ne 'is ösös la roua hşpet ta

Famör ne garue 'e hşpete pā 'es la 'äe la rou ka 'inea ne 'äe pō 'atakoa tē ne noj la 'inea ma tög ne şaiō' 'atakoa ne 'äe pā 'ese. Rşu peap te'is la hşisoag se 'äea. Ma 'on tē he his kop ma hşifäegag ma rak'åk vahia se 'äea ma kat a'noa hahan'åk hoi'åk ra se 'äe. Ma 'on utut vae nōnō ka 'äe ne 'ou kşinaga pā fā' ta tēt.

1 Ösös la rou

- Nōnō ka 'äe ma 'ou kokonot ne ma şaiō't ne kat taf ra se ta tög ne şaiō't hün se 'ou mår fakforo, hşifäegag ma 'ou tåk ta ne nås ta.
- Få' ma åfåk as na nampā tütü 'on famör ne 'äe kop ma pā he' sin la hşifäegag ma hün se 'ou mår fakforo 'e av ne la rou hşpet ta.



2 Av ne la kel'åk hoi'åk

- Şaiō' se 'ou tåk ta ne nås ta nōnō ka 'äe kop la hō' la kel'åk hoi'åk ne la kop la rē ta teşts hoi'åk, ma nōnō ka kop la a'sok ma utus tä kop la la' sin (fakse, 'e hşpet ta ne 'ou tåk ta).
- Nōnō ka 'äe kop la kel se 'ou tåk ta 'e av ne la rou hşpet ta, 'io la 'äe la 'inea av hes ta ma se mao'åk la faj 'ou av la hō' la kel'åk.
- Nōnō ka 'äe noh tår se 'ou rogrog ne teşts, şakior ne 'äe la pō tapen (fakse, ma 'on le't la he' se 'äe 'e telefon ta ne 'äe kop la he' se irisa).

